



reddot winner 2023

GUT 2024

Auto Bild **allrad**

**TOYO**  
Proxes Sport 2

11 Sommerreifen im Test  
Dimension 235/55 R 19  
AUTO BILD 11/2024

GUT 2024

Auto Bild

**TOYO**  
Proxes Comfort

55 Sommerreifen im Test  
Dimension 205/55 R 16  
Heft 10/2024

**PROXES**  
*Sport 2*

**PROXES**  
*Comfort*



SOMMERKATALOG

**TOYO TIRES**

*Open Roads Await*

# ÜBER UNS – TOYO TIRE CORPORATION

Seit mehr als 75 Jahren stellt TOYO TIRE Premium-Hochleistungsreifen her und zählt zu den weltweiten Top Ten der Reifenhersteller.

**1945** wurde das Unternehmen mit Sitz in Japan gegründet und produziert seitdem Reifen und Automobiltechnologien.

**2005** wurde die europäische Vertriebszentrale TOYO TIRE Europe GmbH mit Sitz in Deutschland (Willich) gegründet, die den europaweiten Vertrieb von LLKW, Transporter, PKW, SUV, Offroad, und 4x4 Reifen organisierte.

**2019** eröffnete das erste europäische Forschungs- & Entwicklungszentrum in Deutschland.

TOYO TIRE testet und entwickelt seither seine Reifentechnologien auf europäischen Test- und Rennstrecken für den späteren Einsatz auf der Straße.

**2022** wurde die erste europäische Fabrik in Serbien eröffnet und eine neue Holding Gesellschaft gegründet.

**2025** wurde eine neue Gesellschaft gegründet, die TOYO TIRE Marketing und Sales Europe d.o.o. Indija (Serbien).

TOYO TIRE befindet sich weiterhin auf Wachstumskurs und entwickelt permanent neue moderne und nachhaltige Reifentechnologien für die derzeitige Mobilitätsgesellschaft und für zukünftige Generationen.



TOYO TIRES – Fabrik in Serbien



SPONSORING PARTNER DER EUROPEAN ATHLETICS

# NACHHALTIGKEIT UNSERER REIFEN

Damit die Produktion der Reifen und die Rohstoffe zur Reifenproduktion die Umwelt möglichst gering belasten, forscht TOYO TIRE permanent den Einsatz von alternativen, nachwachsenden Rohstoffen und setzt Solarenergie in der Reifenproduktion ein.



Mit dem Konzeptreifen, der 2024 auf dem Tokio Autosalon erstmalig präsentiert wurde, hat TOYO TIRE einen insgesamt 90% nachhaltigeren Reifen konstruiert. Dieser Reifen enthält Butadien-Kautschuk, der aus CO<sub>2</sub> gewonnen wurde, was im Reifenproduktionsprozess als Abfallprodukt anfällt. In der Karkasse wurden sowohl biobasiertes Polyester als auch recycelter Stahl für Stahlgürtel und den Wulstkern verwendet.

In den neu entwickelten Proxes-Slick-Rennreifen – die zum 24h Rennen 2024 zum Einsatz kamen – wurden nachwachsende Rohstoffe z.B. pflanzliche Öle, nachhaltige Kieselsäure aus Reisschalenasche und recycelter Draht für den Wulstkern eingesetzt. Im Vergleich zu bisherigen Rennreifen, wurde somit ein nachhaltigerer Rennreifen entwickelt, der auch extremen Belastungen auf der Rennstrecke standhielt. Diese Erfahrungen aus dem Motorsport werden anschließend zur Entwicklung nachhaltiger Straßenreifen genutzt.



TOYO TIRES eine sportliche Marke

# ERSTAUSRÜSTUNG

TOYO TIRE entwickelt seit vielen Jahren – gemeinsam mit bekannten Fahrzeugherstellern – Reifen, die auf die individuellen Fahrzeugspezifikationen abgestimmt werden.

Diese Reifen durchlaufen spezielle Testverfahren, damit die Fahrzeug- und Motorleistung perfekt vom Reifen auf die Straße übertragen wird.

Zu den bekannten Fahrzeugherstellern gehören z.B. Lexus Toyota, Nissan, Mitsubishi, Mazda, ISUZU und Fiat.

---

Fiat Fullback

---

ISUZU D-MAX

---

Lexus RX300

---

Mazda2 | Mazda3 | Mazda5 | Mazda6 | Mazda Premacy |  
Mazda CX-3 | Mazda CX-5 | Mazda CX-30 | Mazda CX-60

---

Mitsubishi L200 | Mitsubishi Outlander

---

Nissan Cube | Nissan X-TRAIL

---

Toyota Prius | Toyota Prius+ | Toyota RAV 4 |  
Toyota Land Cruiser

---

# TESTRESULTATE

## PROXES Sport 2



## PROXES Comfort



# PRODUKTÜBERSICHT

## SOMMERREIFEN

10



### PROXES R888R

SOMMERREIFEN  
SPORT- / TUNING

12



### PROXES TR1

SOMMERREIFEN  
PKW

14



### PROXES Sport PROXES Sport SUV

SOMMERREIFEN  
PKW / SUV

16



### PROXES Sport 2

SOMMERREIFEN  
PKW / SUV

18



### PROXES Comfort

SOMMERREIFEN  
PKW / SUV

20



### OPEN COUNTRY U/T

SOMMERREIFEN  
SUV / 4X4

22



### OPEN COUNTRY M/T

SOMMERREIFEN  
SUV / 4X4

## SOMMERREIFEN

24



### NANOENERGY VAN

SOMMERREIFEN  
TRANSPORTER

## GANZJAHRESREIFEN

28



### CELSIUS AS2

GANZJAHRESREIFEN  
PKW / SUV

30



### CELSIUS

GANZJAHRESREIFEN  
PKW / SUV

32



### OPEN COUNTRY A/T III

GANZJAHRESREIFEN  
SUV / 4X4

34



### CELSIUS CARGO

GANZJAHRESREIFEN  
TRANSPORTER



# SOMMERREIFEN



SOMMERREIFEN



# PROXES R888R



Der **PROXES R888R** ist ein Semislick-Sportreifen mit einem asymmetrischen Profil.

Der Reifen hat eine Straßenzulassung und kann daher sowohl auf der Straße als auch auf der Rennstrecke gefahren werden.

Der Reifen bietet einen guten Trockengrip und gute Lenkeigenschaften.

**13 - 20 Zoll. Geschwindigkeitskategorien V, W, Y und (Y).**



D



D



70 - 75

ABC

B



-



-

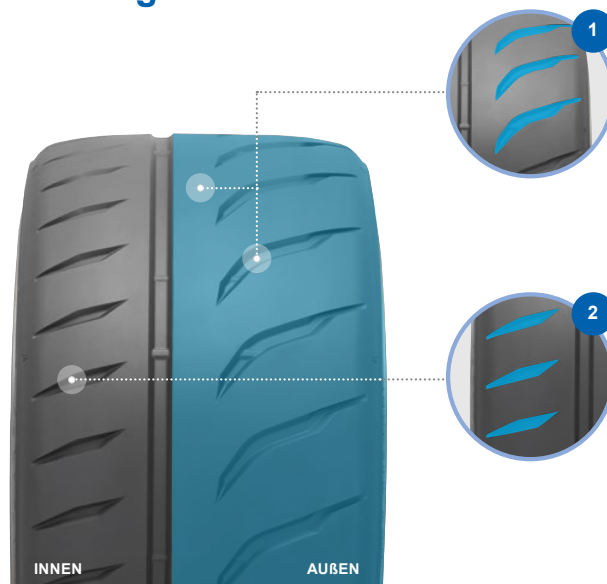
**Serie 30 - 60.**

**Breite 185 - 315.**



Weitere Informationen zum EU-Reifenlabel, Daten zur Reifenkennzeichnung und weitere technische Details finden Sie in diesem Katalog und auf der TOYO TIRE Webseite [www.toyo.de](http://www.toyo.de)

## Profileigenschaften



**PROXES R888R**

### SICHERHEITSHINWEIS!

Der Reifen sollte nicht bei Temperaturen unter +10 Grad Celsius gelagert oder gefahren werden.

- 1 Flache Profilrillen und breite Profilblöcke an der Außenschulter des Reifens ermöglichen gutes Handling auf trockenen Straßen.
- 2 Kurze flache Profilrillen auf der Innenschulter bieten gute Lenkstabilität.



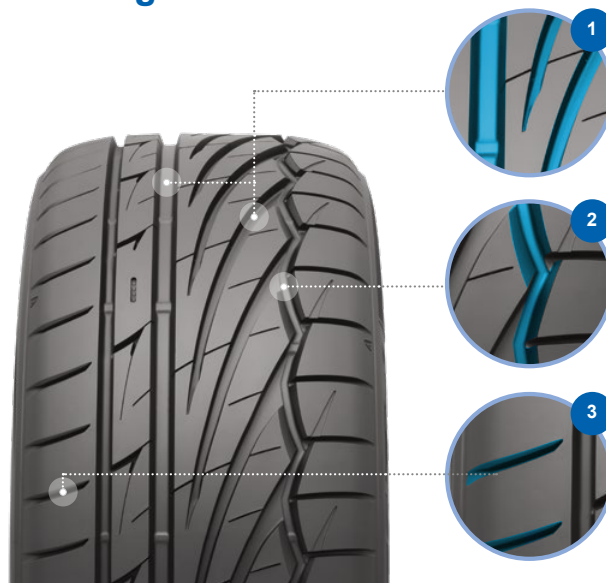
# PROXES TR1



Der **PROXES TR1** verfügt über ein laufrichtungsgebundenes Profildesign.

Breite umlaufende Profil- und Schulterrillen leiten Wasser zügig ab und verbessern sowohl das Handling als auch den Grip auf nassen sowie trockenen Straßen.

## Profileigenschaften



PROXES TR1

- 1 Laufrichtungsgebundenes Profildesign.
- 2 Zickzack- und „Dynamic-Taper“-Designrillen leiten Wasser ab und verbessern die Nass-Grip-Performance.
- 3 Breite Schulterrillen ermöglichen eine gute seitliche Wasserableitung.

### 14 - 20 Zoll. Geschwindigkeitskategorien V, W und Y.



D



B



70 - 72

ABC

B



-



-

Serie 35 - 60.

Breite 165 - 265.



Reifenvideos  
**PROXES TR1**



Weitere Informationen zum EU-Reifenlabel, Daten zur Reifenkennzeichnung und weitere technische Details finden Sie in diesem Katalog und auf der TOYO TIRE Webseite [www.toyo.de](http://www.toyo.de)



# PROXES Sport

## PROXES Sport SUV



Der **PROXES Sport** und der **PROXES Sport SUV** verfügen über ein asymmetrisches Profil und eine besondere Nano-Balance-Lauflächenmischung, die das Handling und den Grip verbessert.

Breite umlaufende Profil- und Schulterrillen leiten Wasser zügig ab und verbessern sowohl das Handling als auch den Grip auf nassen sowie trockenen Straßen.

### PKW / SUV Dimensionen

17 - 23 Zoll. Geschwindigkeitskategorien V, W, Y und (Y).



B - D



A - B



70 - 73

ABC

A - B



-



-

Serie 25 - 65.

Breite 205 - 325.

PKW



SUV



Weitere Informationen zum EU-Reifenlabel, Daten zur Reifenkennzeichnung und weitere technische Details finden Sie in diesem Katalog und auf der TOYO TIRE Webseite [www.toyo.de](http://www.toyo.de)

## Profileigenschaften



PROXES Sport SUV

- 1 Asymmetrisches Profildesign mit Querrillen in der Mittelrippe.
- 2 Das Profilblock-Design verbessert die Aufstandsfläche des Reifens und die Handlings- und Bremsperformance.
- 3 Breite Schulterrillen ermöglichen eine gute seitliche Wasserableitung.



Reifenvideos  
**PROXES Sport**







# PROXES Sport 2



Der **PROXES Sport 2** ist ein Ultra-High-Performance Reifen für PKW und SUV mit einem asymmetrischen Profil für antriebsstarke und sportliche Fahrzeuge. Der Reifen ermöglicht präzises Handling auch in Kurven.

## Besonderheit

Die Lauffläche des **PROXES Sport 2** besteht aus zwei unterschiedlichen Gummimischungen. Die Außenschulter hat eine steife Mischung für verbesserte Handlingsperformance und ist optimiert für trockene Untergründe. Die Mischungen auf der Innenseite ist flexibler für einen verbesserten Nassgriff und Tieftemperaturperformance.

## PKW / SUV Dimensionen

17 - 22 Zoll. Geschwindigkeitskategorien V, W, Y und (Y).



Serie 30 - 60.

Breite 205 - 325.



Weitere Informationen zum EU-Reifenlabel, Daten zur Reifenkennzeichnung und weitere technische Details finden Sie in diesem Katalog und auf der TOYO TIRE Webseite [www.toyo.de](http://www.toyo.de)

## Profileigenschaften



PROXES Sport 2

- 1 Profilrillen im Schulterbereich verbessern die Wasserableitung und den Nass-Grip.
- 2 Asymmetrisches Profildesign.
- 3 Gerade umlaufende Profilrillen verbessern das Handling bei Nässe.





# PROXES Comfort



Der **PROXES Comfort** ist ein PKW- und SUV-Sommerreifen mit einem asymmetrischen Profildesign.

Der Reifen überzeugt sowohl durch hohe Fahrstabilität in Kurven als auch durch gutes Handling und sehr gute Nass-Grip-Performance.

## PKW / SUV Dimensionen

14 - 20 Zoll. Geschwindigkeitskategorien H, V und W.



C - D



A



70 - 71

ABC

B



-



-

Serie 40 - 70.

Breite 175 - 245.



Weitere Informationen zum EU-Reifenlabel, Daten zur Reifenkennzeichnung und weitere technische Details finden Sie in diesem Katalog und auf der TOYO TIRE Webseite [www.toyo.de](http://www.toyo.de)



## Profileigenschaften



- 1 Asymmetrisches Profildesign mit verbesserter Aufstandsfläche.
- 2 Breite umlaufenden Profiltrillen mit kleinen seitlichen Schulterillen für eine optimierte Wasserableitung.
- 3 Enge Rillen in der Reifenschulter leiten Wasser zügig ab und verbessern die Nass-Grip-Performance.



Reifenvideos  
**PROXES Comfort**



# OPEN COUNTRY U/T



Der **OPEN COUNTRY U/T** (Urban Terrain) hat ein asymmetrisches Profildesign und wurde für moderne Pickup- und SUV-Fahrzeuge entwickelt.

Durch sein funktionelles und innovatives Design bietet der Reifen gute Fahreigenschaften auf trockenen und nassen Straßen.

## Profileigenschaften



OPEN COUNTRY U/T

- 1 Enge Profilblöcke verbessern den Kontakt zur Straße und damit den Grip.
- 2 S-förmige diagonale Rillen in den Reifenblöcken leiten Wasser zügig ab.
- 3 Breite Schulterrillen leiten Wasser zügig ab und sorgen für verbesserten Grip.

### 16 - 22 Zoll. Geschwindigkeitskategorien S, T, H, V, W.



D



C - D



70 - 72

ABC

A - B



-



-

Serie 45 - 75.

Breite 215 - 285.



Weitere Informationen zum EU-Reifenlabel, Daten zur Reifenkennzeichnung und weitere technische Details finden Sie in diesem Katalog und auf der TOYO TIRE Webseite [www.toyo.de](http://www.toyo.de)





# OPEN COUNTRY M/T



Der **OPEN COUNTRY M/T** (Mud/Terrain) ist ein leistungsstarker Offroad-Reifen mit asymmetrischem Profil.

Das Laufflächenprofil, das bis in die Seitenwand des Reifens reicht, unterstützt die Vorwärtsbewegung im Gelände.

Das grobstollige Profil leitet Schlamm und Matsch ab und verbessert den Grip im Gelände.

POR - Professional Off Road use.

## 15 - 24 Zoll. Geschwindigkeitskategorien P und Q.



ABC



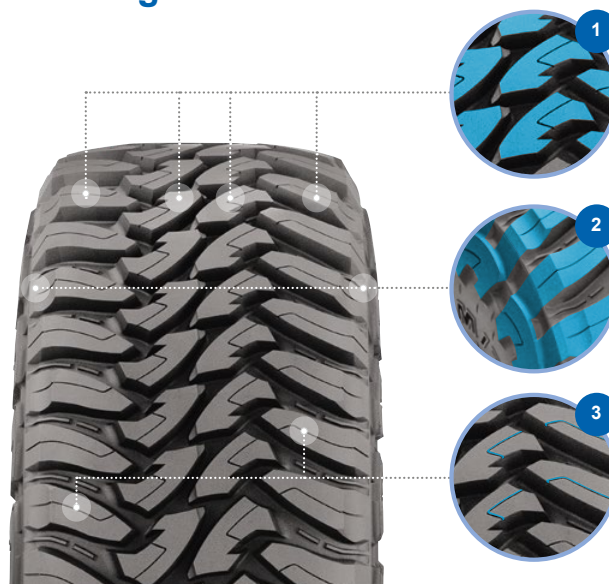
Serie 9,5 - 13,50,  
65 - 85.

Breite 30 - 40,  
225 - 315.



POR-Reifen sind von der Labelkennzeichnungspflicht ausgenommen.

## Profileigenschaften



OPEN COUNTRY M/T

- 1 Breite Profilblöcke optimieren die Aufstandsfläche.
- 2 Die Schulterprofilblöcke verfügen über abgeschrägte Kanten die zur Selbstreinigung des Profils beitragen.
- 3 Kleine Rillen in den Reifenblöcken unterstützen die zügige Wasserableitung.



Reifenvideos  
**OPEN COUNTRY M/T**





# NANOENERGY VAN



Der **NANOENERGY VAN** ist ein wirtschaftlicher und zuverlässiger Transporter-Sommerreifen. Der Reifen bietet eine gute Traktion sowie sicheres Bremsen und Fahrstabilität. Die stabile Karkasse ermöglicht hohe Kilometerleistungen und eine lange Nutzungsdauer.

## Profileigenschaften



**NANOENERGY VAN**

- 1 Doppelte umlaufende Zickzack-Profilblöcke im Zentrum der Lauffläche verringern die Abnutzung und den Verschleiß.
- 2 Die 3D-Wellen-Rillen in der Reifenschulter verringern die Blockbewegungen und ermöglichen eine gute Wasserableitung auf nassen Straßen. Die Konstruktion ermöglicht dadurch gutes Handling auch in Kurven.
- 3 Tiefere Rillen in der Reifenschulter leiten Wasser schnell ab und verbessern die Traktion auf nassen und trockenen Straßen.

### 13 - 17 Zoll. Geschwindigkeitskategorien Q, R, S, T, H.



C - D



B - C



70

ABC

B



-



-

**Serie 55 - 82**

**Breite 165 - 235.**



Weitere Informationen zum EU-Reifenlabel, Daten zur Reifenkennzeichnung und weitere technische Details finden Sie in diesem Katalog und auf der TOYO TIRE Webseite [www.toyo.de](http://www.toyo.de)





# GANZJAHRESREIFEN



GANZJAHRESREIFEN



# CELSIUS AS2



Der **CELSIUS AS2** ist ein Ganzjahresreifen mit laufrichtungsgebundenem Profil, der sowohl im Sommer als auch im Winter gefahren werden kann.

Seine Wintertauglichkeit belegt das 3PMSF (Schneeflockensymbol) auf der Seitenwand.

Sowohl das Profil als auch die Gummimischung ermöglichen Grip und Performance auf trockenen und nassen Straßen.

## 15 - 20 Zoll. Geschwindigkeitskategorien T, H, V, W, Y.



C - D



B



71 - 72

ABC

B



✓



-

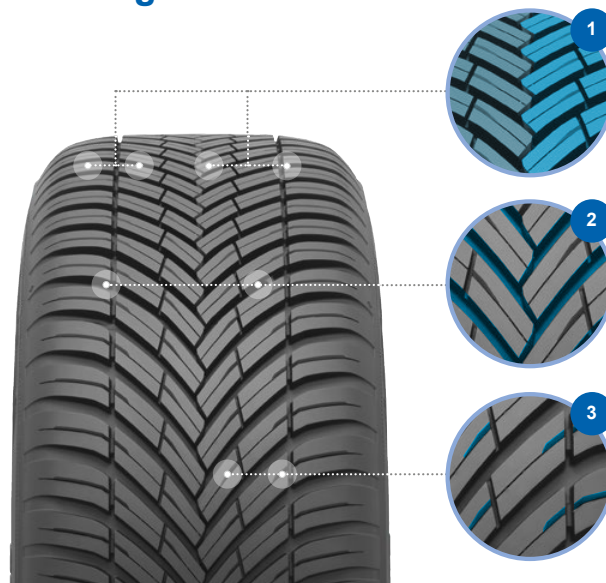
Serie 35 - 65.

Breite 175 - 275.



Weitere Informationen zum EU-Reifenlabel, Daten zur Reifenkennzeichnung und weitere technische Details finden Sie in diesem Katalog und auf der TOYO TIRE Webseite [www.toyo.de](http://www.toyo.de)

## Profileigenschaften



CELSIUS AS2

- 1 Laufrichtungsgebundene Profilblöcke.
- 2 Laufrichtungsgebundene Rillen im Profil unterstützen die Wasser-/Matschableitung und verbessern den Nass-Grip.
- 3 Kleine Rillen in den Profilblöcken unterstützen zusätzlich die Wasserableitung aus dem Profil.



Reifenvideos  
**CELSIUS AS2**

# CELSIUS



Der **CELSIUS** ist ein Ganzjahresreifen mit asymmetrischem Profil, der sowohl im Sommer als auch im Winter gefahren werden kann.

Seine Wintertauglichkeit belegt das 3PMSF (Schneeflockensymbol) auf der Seitenwand.

Sowohl das Profil als auch die Gummimischung ermöglichen Grip und Performance auf trockenen und nassen Straßen.

## 14 - 20 Zoll. Geschwindigkeitskategorien T, H, V und W.



D - E



C



69 - 72

ABC

B



v



-

Serie 40 - 70.

Breite 145 - 245.



Weitere Informationen zum EU-Reifenlabel, Daten zur Reifenkennzeichnung und weitere technische Details finden Sie in diesem Katalog und auf der TOYO TIRE Webseite [www.toyo.de](http://www.toyo.de)

## Profileigenschaften



CELSIUS

- 1 Asymmetrisches Profildesign mit großen Profilblöcken für eine gute sowie breite Kontakt- und Aufstandsfläche.
- 2 Kleine Gummileisten zwischen den Profilblöcken verbessern den Grip auf winterlichen Straßen und greifen wie Krallen in schneebedeckte Straßen.
- 3 Die Profilblöcke der Lauffläche sind mit feinen Lamellen durchzogen, um Wasser zügig aus dem Profil abzuleiten.





# OPEN COUNTRY A/T III



Der **OPEN COUNTRY A/T III** ist ein Geländereifen mit asymmetrischem Profil, der sowohl im Sommer als auch im Winter gefahren werden kann.

Seine Wintertauglichkeit belegt das 3PMSF (Schneeflockensymbol) auf der Seitenwand.

Das Profil unterstützt Fahrten im Gelände z.B. beim Einsatz in der Forstwirtschaft, aber auch auf winterlichen und matschigen Straßen.

**15 - 20 Zoll. Geschwindigkeitskategorien H, S und T.**



B - E



C - D



72 - 75

ABC

B



✓



-

**Serie 50 - 82.**

**Breite 195 - 285.**



Weitere Informationen zum EU-Reifenlabel, Daten zur Reifenkennzeichnung und weitere technische Details finden Sie in diesem Katalog und auf der TOYO TIRE Webseite [www.toyo.de](http://www.toyo.de)

## Profileigenschaften



**OPEN COUNTRY A/T III**

- 1 Breite Rillen zwischen den Profilblöcken und kleine Lamellen in den Blöcken unterstützen die Wasser-/Matschableitung und verbessern den Nass-Grip.
- 2 Breite Profilblöcke optimieren die Aufstandsfläche.
- 3 Kleine Blöcke an der Seitenwand verbessern die Fortbewegung im Gelände.





# CELSIUS CARGO



Der **CELSIUS CARGO** ist ein Transporter-Ganzjahresreifen mit asymmetrischem Profil, der sowohl im Sommer als auch im Winter gefahren werden kann.

Seine Wintertauglichkeit belegt das 3PMSF (Schneeflockensymbol) auf der Seitenwand.

Sowohl das Profil als auch die Gummimischung ermöglichen Grip und Performance auf trockenen und nassen Straßen.

**14 - 17 Zoll. Geschwindigkeitskategorien H, R, S und T.**



C - E



C



72

ABC

B



v



-

**Serie 55 - 75.**

**Breite 175 - 235.**



Weitere Informationen zum EU-Reifenlabel, Daten zur Reifenkennzeichnung und weitere technische Details finden Sie in diesem Katalog und auf der TOYO TIRE Webseite [www.toyo.de](http://www.toyo.de)

## Profileigenschaften



**CELSIUS CARGO**

- 1 Asymmetrisches Profildesign. Die Profilblöcke der Lauffläche sind mit feinen Lamellen durchzogen, um Wasser zügig aus dem Profil abzuleiten.
- 2 Breite Rillen zwischen den Profilblöcken unterstützen die Wasser- sowie Matschableitung und verbessern den Nass-Grip.
- 3 Kleine Gummileisten zwischen den Profilblöcken verbessern den Grip auf winterlichen Straßen und greifen wie Krallen in schneebedeckte Straßen.



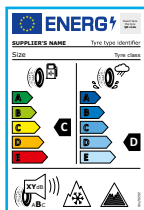
Reifenvideos  
**CELSIUS CARGO**





## EU-REIFENLABEL

Um standardisierte Informationen zu Kraftstoffeffizienz, Nassbremseigenschaften und externen Rollgeräuschen bereitzustellen, hat die Europäische Union mit Wirkung zum 1. Mai 2021 ihr obligatorisches Label für alle neuen Reifen überarbeitet. Alle relevanten neuen Reifen müssen das überarbeitete EU-Label tragen, das dem Endverbraucher wichtige Informationen zum Reifen vermittelt und ihn so bei der Reifenwahl unterstützt.

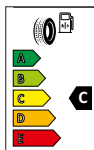


Der mit einem Smartphone oder einem anderen geeigneten Lesegerät auslesbare QR-Code soll zusätzliche Informationen liefern.

### 1 Reduzierung der Umweltbelastung

Kraftstoffeffizienz / Rollwiderstand

- Wird als „Rollwiderstand“ ausgedrückt.
- Der Rollwiderstand wirkt sich direkt auf den Kraftstoffverbrauch und die Umwelt aus.

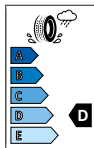


Bei geringerem Rollwiderstand verbraucht der Reifen weniger Energie, trägt weniger zu den Widerstandskräften bei und reduziert dadurch den Kraftstoffverbrauch und den CO<sub>2</sub>-Ausstoß.

### 2 Erhöhte Sicherheit

Grip-Performance bei Nässe

- Reifen mit ausgezeichnetem Grip bei Nässe haben auf nassen Straßen kürzere Bremswege.




Das Label zeigt eine Reihe von 5 Klassen, wobei Reifen mit einem „A“ den höchsten Nass-Grip und Reifen mit einem „E“ den niedrigsten bieten. Sommerreifen müssen mindestens der Klasse E entsprechen.

### 3 Reduzierte Geräuschentwicklung



Externe Rollgeräusche (Geräuschpegel gemessen in dB)

- Wert A, B oder C
- „A“ gibt den niedrigsten Wert für Geräusche entsprechend der Größe an, B ist ein mittlerer Wert, während C der lauteste Wert ist.

 Das EIS-Grip-Piktogramm gilt für Nordic Winterreifen zur Verwendung auf vereisten Oberflächen.

 Das SCHNEE-Grip-Piktogramm zeigt Reifen für den Einsatz auf verschneiten/winterlichen Oberflächen.



# TOYO TIRES

Open Roads Await

## Namhafte Tuner vertrauen auf TOYO TIRES – auch JP Performance

[www.toyo.de](http://www.toyo.de)



*JP Performance*  
EST. 2012



**PROXES R888 R**

**PROXES Sport 2**

**PROXES Comfort**



TOYO TIRE Deutschland GmbH  
Halskestraße 3-5  
D-47877 Willich  
T: +49 (0) 2154 - 89 11 1 11  
E: toyo@toyo.de

[www.toyo.de](http://www.toyo.de)



/ToyoTiresEurope



/toyotiredeutschland



ToyoTireDeutschland



***TOYO TIRES***  
*Open Roads Await*